

## Gérez et pilotez vos équipements de façon efficace et économique en intégrant Suite Financière et GMAO

### Solution de gestion de la maintenance assistée par ordinateur

Source d'économies et vecteur de performance, **la maintenance des équipements et des actifs est stratégique** pour les entreprises.

Une maintenance efficace permet de mieux **rentabiliser les investissements** et d'**éviter les pannes critiques**, génératrices de retards de livraisons ou de ruptures de service. L'entreprise doit donc disposer de moyens performants pour **sécuriser et pérenniser ses équipements** au moindre coût.

Destinée aux PME PMI comme aux multinationales, la GMAO DIMO Maint pour Sage FRP 1000 crée **un lien automatique** entre la gestion commerciale et les fonctions Achat et Stock inhérentes à la GMAO pour lier les référentiels fournisseurs, pièces détachées, les conditions d'approvisionnement et l'état des stocks de chacun des magasins.

La solution de GMAO pour Sage FRP 1000 assure aux entreprises **une vision globale de leur activité** en garantissant **un référentiel unique** et le **respect des procédures**. La Gestion de la Maintenance Assistée par Ordinateur (GMAO) ou Enterprise Asset Management (EAM) a pour mission de **maintenir, gérer et piloter les équipements** de production de façon efficace et économique.

#### Améliorez votre organisation et gagnez en performance

Connecté à Sage FRP 1000, la GMAO DIMO Maint vous propose d'optimiser les moyens techniques et humains liés à la maintenance via le planning et le suivi ressources. La prise de décision pour la gestion et le renouvellement des équipements est également simplifiée grâce aux indicateurs techniques et financiers : analyse d'intervention, taux de défaillance, tableau de bord des coûts, liste ABC des équipements, taux de rotation, etc.

#### Réduisez vos coûts

En intégrant la GMAO DIMO Maint à Sage FRP 1000, vous mesurez et optimisez les coûts de possession des actifs de production et du patrimoine de l'entreprise. De plus, vous maîtrisez les coûts de maintenance liés à la réduction des coûts de stockage et à l'optimisation du suivi des coûts de sous-traitance.

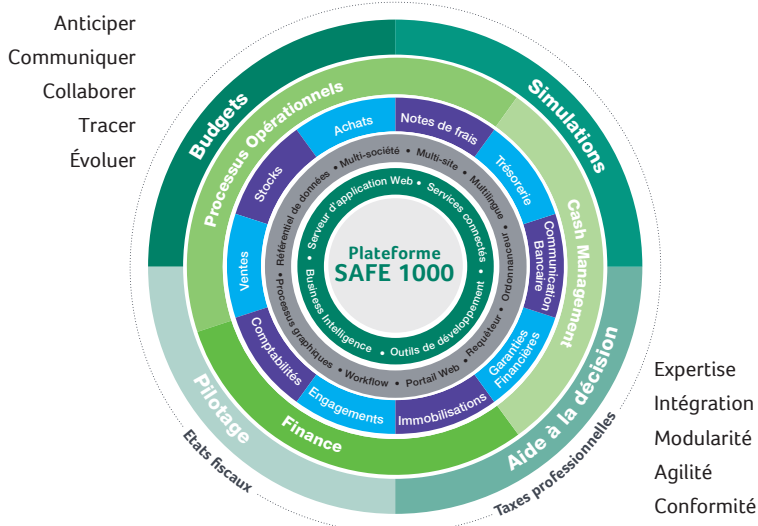
#### Fiabilisez vos équipements

Choisir la GMAO DIMO Maint, c'est :

- Identifier vos pannes récurrentes
- Améliorer les temps de maintenance effectifs
- Augmenter la disponibilité et le rendement des équipements

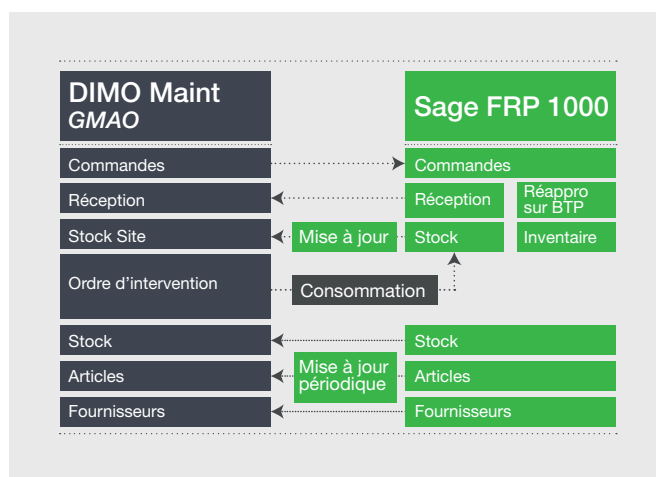
#### Un savoir-faire au service de votre performance

L'offre intégrée GMAO DIMO Maint - Sage FRP 1000 grâce à un connecteur unique répond complètement aux besoins des entreprises en termes d'optimisation et de rationalisation des processus de maintenance. La gamme de logiciels pour la maintenance DIMO Maint apporte une réponse métier élargie face aux contraintes budgétaires, technologiques et fonctionnelles des sociétés de toutes tailles et de tous secteurs d'activité.



## Les principales fonctionnalités

- **Fiche équipement** qui décrit et classe de manière personnalisable le bien, accès à l'historique et au suivi des bons de travaux
- Fiche **d'intervention préventive** avec la possibilité de distinguer les intervenants internes des externes avec affectation des contrats
- Fiche **bon de travail** qui permet de préciser si le travail est sous contrat, identification des causes et effets-remèdes
- Fiche **pièces de rechange** ou consommable avec affectation au bien
- Fiche **intervenants** avec visualisation des bons de travaux attribués
- Fiche **fournisseurs** avec affectations des pièces et des contrats
- Gestion des **outillages**
- Fiches **contrats fournisseurs** et sous-traitants avec analyse de la rentabilité
- Gestion des **stocks pièces détachées** via codes à barres



La GMAO connectée à Sage FRP 1000



The Sage Group plc, est l'un des principaux fournisseurs mondiaux de logiciels de gestion pour les entreprises de taille petite et moyenne. Sage leur donne les moyens de réussir, car Sage comprend comment et pourquoi chaque entreprise est unique. C'est pourquoi Sage fournit des produits et des services intuitifs, sûrs et efficaces qui répondent à des besoins différents.

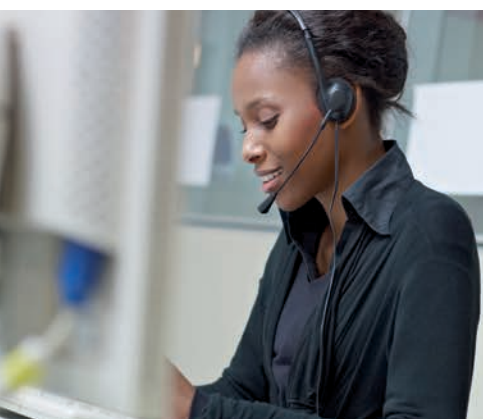
Fondé en 1981, Sage est cotée à la Bourse de Londres depuis 1989 et est entrée au FTSE 100 en 1999.

Avec plus de 6 millions de clients et plus de 13 380 employés, Sage est présent dans 24 pays, dont l'Europe, l'Amérique du Nord, l'Afrique du Sud, l'Australie, l'Asie et le Brésil.



Avec ses 40 collaborateurs spécialistes, plus de 20 ans d'expérience dans le domaine de la maintenance, et plus de 2000 sociétés clientes de la TPE au Grand Compte dans le monde, DIMO Maint est présent dans plus de 65 pays et ses solutions traduites en plus de 13 langues. DIMO Maint est une filiale à 100 % de DIMO Gestion, éditeur, distributeur de solutions logicielles pour le management, périphériques aux ERP.

Le groupe réalise un chiffre d'affaires 2013 de 28 m€, s'appuie sur 270 collaborateurs. Contactez-nous au : +33 (0) 4 37 24 28 26



Pour en savoir plus,  
rendez-vous sur :  
[www.sage.fr](http://www.sage.fr)  
[www.gmao.com](http://www.gmao.com)